

## KP | Алюминиевый рельс

## Цифровой импульсный сигнал



### Характеристики продукта

- Простой, внешний монтаж
- Абсолютные показания без необходимости обнуления
- Бесконтактное измерение
- Нелинейность  $< \pm 0.02\% \text{ F.S.}$
- Повторяемость  $< \pm 0.001\% \text{ F.S.}$
- Простая диагностика, индикация состояния в режиме реального времени с помощью двухцветных светодиодных ламп
- Подвесной магнит, максимально допустимый вертикальный зазор составляет 12 мм

### Технические параметры

Название	Параметры/показатели
<b>Входной сигнал</b>	
Измеряемые данные	Смещение
Диапазон перемещения	0-4000 мм

<b>Выходной сигнал</b>	
Цифровой импульс	Start/Stop Цифровой импульсный сигнал

<b>Параметры измерения</b>	
Разрешение	0.1мм/0.01 мм/0.005мм (Зависит от контроллера)
Нелинейность	$< \pm 0.02\% \text{ F.S.}$ (минимум $\pm 50 \text{ мкм}$ )
Повторяемость	$< \pm 0.001\% \text{ F.S.}$ (минимум $\pm 2.5 \text{ мкм}$ )
Время обновления	$> 1.0 \text{ мс}$

<b>Электрические характеристики</b>	
Подключение	Прямой кабель или штекер
Входное напряжение	24VDC (-15/+20%)
Рабочий ток	$< 60 \text{ мА}$ (В зависимости от диапазона)
Защита от неправильной полярности	-30VDC (максимум)
Защита от перенапряжения	36VDC (максимум)
Прочность изоляции	500V (Между сигнальной землей и корпусом)
Индикация неисправности	Красный и зеленый двухцветные светодиодные индикаторы

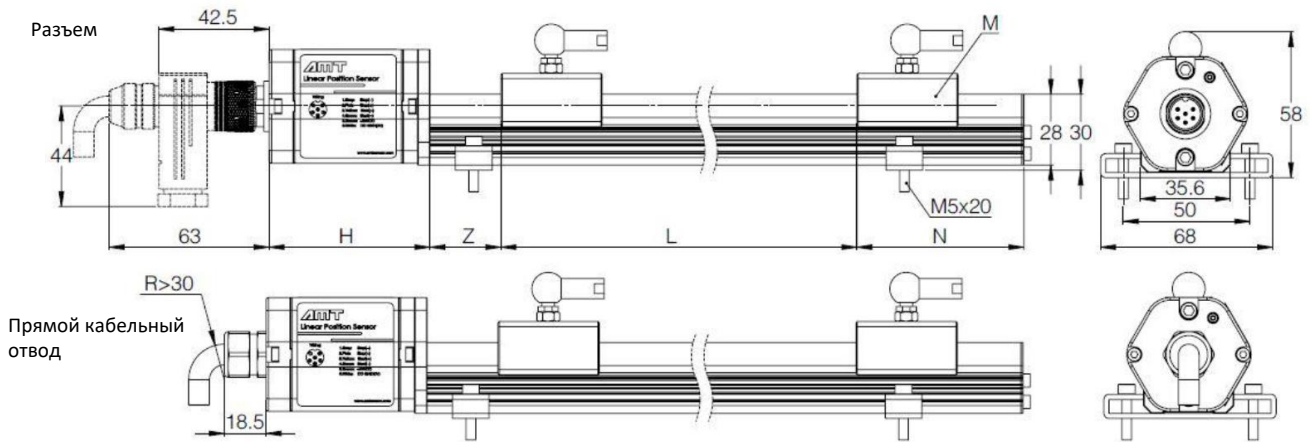
<b>Конструкция</b>	
Корпус электронного блока	Анодированный алюминий
Профильная направляющая	Анодированный алюминий
Монтажный зажим	Нержавеющая сталь 304

<b>Монтажные принадлежности</b>	
Направление монтажа	Произвольное
Способ установки	Монтажный зажим + установочный винт
Тип магнита	Подвесной магнит: Тип С Магнит слайдера: тип S (диапазон $< 3000 \text{ мм}$ опционально)

<b>Условия эксплуатации</b>	
Рабочая температура	$-40^\circ\text{C} \dots +85^\circ\text{C}$
Влажность	Влажность $< 90\%$ , без конденсата
Температурный коэффициент	$< 30 \text{ ppm}/^\circ\text{C}$
Степень защиты	IP65

<b>Экологическое тестирование</b>	
Испытание на вибрацию	15г/100-2000 Гц / стандарт IEC 68-2-6
Испытание на удар	100г (однократный удар) / Стандарт IEC 68-2-27
Испытание на электромагнитную совместимость	Излучение EN50081-1, защита от помех EN 50082-2RU 61000-4-2/2/3/4/6, Класс 3/4, сертификация CE класса А

Размеры



Описание	Значение	Описание	Значение
H Электронный блок	64 мм	N Слепая зона	66 мм
L Зона измерения	25 – 4000 мм	M Тип магнита	Подвесной магнит: Тип С Магнит слайдера: тип S
Z Слепая зона	28 мм		

Электрическое соединение

6-штекерный интерфейс импульсного сигнала



Расположение контактов штекерного разъема (обращено к головке датчика)

Pin	Цвет	Описание
1	Серый	Stop (-)
2	Розовый	Stop (+)
3	Желтый	Start (+)
4	Зеленый	Start (-)
5	Коричневый	24VDC (-15/+20%)
6	Белый	Заземление питания постоянного тока (0VDC)

Индикация состояния

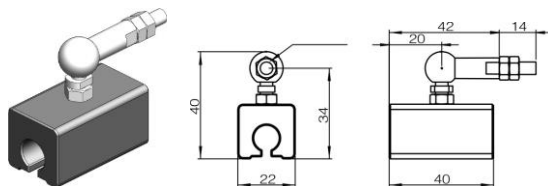


Состояние индикатора	Описание
Горит зеленый свет	● Нормальная работа
Мигает зеленый свет	● Статус программирования
Мигает красный свет	☀ Магнитное кольцо выходит из зоны действия
Горит красный свет	● Магнитное кольцо не может быть обнаружено или магнитное кольцо повреждено

■ Рекомендуемые аксессуары

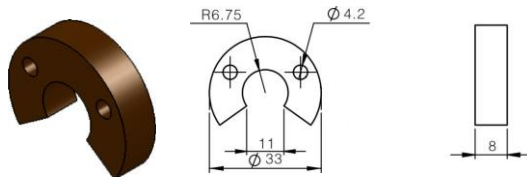
Магниты

Слайдер магнит: type-s



Рабочая температура: -40...85°C  
Монтажный винт: M4X18  
Вертикальное расстояние: 3±1

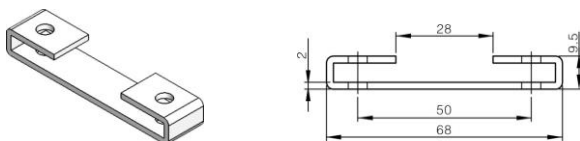
Полукруглый магнит: type-c



Рабочая температура: -40 ... + 85 °C  
Монтажный винт: M4  
Горизонтальное отклонение: ±15 мм  
Вертикальное расстояние: 5 - 12 мм

Крепежные приспособления

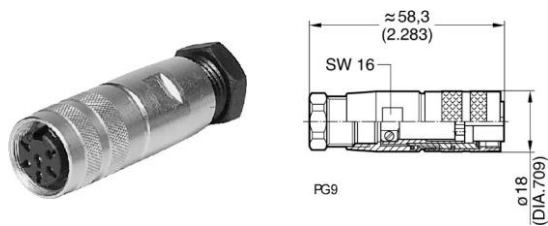
Фиксирующая скоба



Крепежный винт: M5

Разъемы

D60S-000-P0



6-pin-M16-гнездовой

# КР | Аллюминиевый рельс

# Цифровой импульсный сигнал



<b>01</b>	<b>Серия</b>
КР	КР

<b>09</b>	<b>Выходной сигнал</b>
R100	Стандартный Start-Stop выход

<b>02</b>	<b>Характеристики монтажа</b>
50	Межосевое расстояние отверстий монтажной скобы 50мм

<b>03</b>	<b>Тип магнита</b>
S	Тип - S
C	Тип - C
M	Тип - M

<b>04</b>	<b>Слепая зона</b>
S	28/66 мм

<b>05</b>	<b>Исполнение корпуса датчика</b>
B	Стандартная конфигурация

<b>06</b>	<b>Диапазон измерения</b>
X X X X M	25 – 4000 мм, кратность 5мм

<b>07</b>	<b>Способ подключения</b>
SU X X N	Кабель PUR с указанием длинны в метрах
HD61N	Разъем 1xM16, брпн

<b>08</b>	<b>Вводное напряжение</b>
1	+24V DC