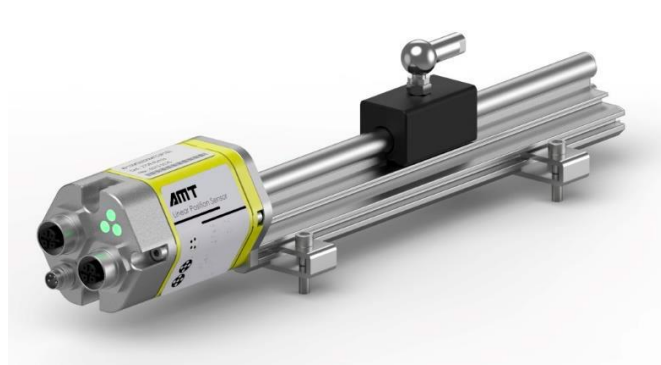


# КР | Аллюминиевый рельс

# EtherCAT



### Характеристики продукта

- Прочный алюминиевый корпус, внешний монтаж
- Абсолютные показания без необходимости обнуления
- Бесконтактное измерение
- Подвесные магниты адаптированы для применения в различных промышленных средах
- Простая диагностика, индикация состояния в режиме реального времени с помощью двухцветных светодиодных ламп
- Файл описания оборудования, позволяет пользователям настраивать свои собственные параметры измерений
- Поддержка использования нескольких магнитов

### Технические параметры

Название	Параметры/показатели
<b>Входной сигнал</b>	
Измеряемые данные	Смещение, скорость
Диапазон измерения	0-4000 мм
Количество магнитов	1-3
<b>Выходной сигнал</b>	
Интерфейс	EtherCAT 100Base-TX, Fast Ethernet
Скорость передачи	до 100Mbit/s

Название	Параметры/показатели
<b>Конструкция</b>	
Корпус электронного блока	Анодированный алюминий
Профильная направляющая	Анодированный алюминий
Монтажный зажим	Нержавеющая сталь 304
<b>Монтажные принадлежности</b>	
Направление монтажа	Произвольное
Способ установки	Крепежный зажим + установочный винт Подвесной магнит: C-типе Ползунковый магнит: S-типе Тип S (диапазон <3000 мм опционально)
Тип магнита	Ползунковый магнит: S-типе Тип S (диапазон <3000 мм опционально)

### Параметры измерения

Разрешение	Смещение: 1...100 мкм (настраиваемое) Скорость: 1 мм/с (настраиваемое)
Нелинейность	<±0.01%F.S. (минимум ±50 мкм)
Повторяемость	<±0.001%F.S. (минимум ±2.5 мкм)
Частота обновления	Максимум 1 кГц (Варьируется в зависимости от диапазона)

### Условия эксплуатации

Рабочая температура	-40°C ... +85°C
Влажность	Влажность <90%, без конденсата
Температурный коэффициент	<15ppm/°C
Степень защиты	IP65

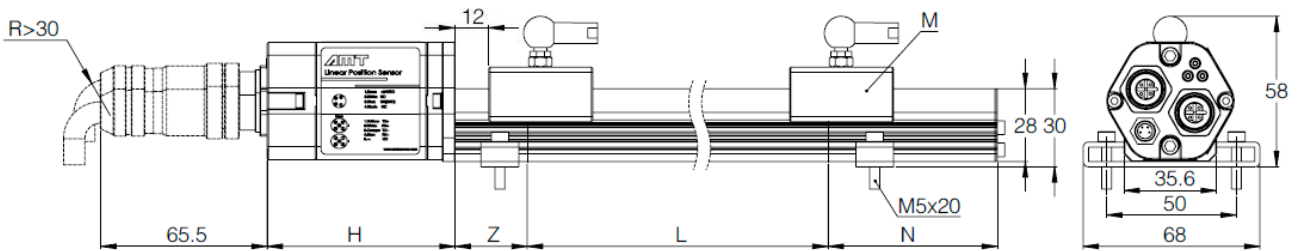
### Электрические характеристики

Подключение	Штекерный и гнездовой разъем
Входное напряжение	24VDC (-15/+20%)
Рабочий ток	<120 мА (В зависимости от диапазона)
Защита от неправильной полярности	-30VDC (максимум)
Защита от перенапряжения	36VDC (максимум)
Прочность изоляции	500V (Между сигнальной землей и корпусом)
Индикация неисправности	Индикатор состояния измерения X 1, индикатор состояния связи X2

### Экологическое тестирование

Испытание на вибрацию	15g/100-2000 Гц / стандарт IEC 68-2-6 100g (однократный удар) / Стандарт IEC 68-2-27
Испытание на удар	Стандарт IEC 68-2-27
Испытание на электромагнитную совместимость	Излучение EN 50081-1, защита от помех EN 50082-2 EN 61000-4-2/2/3/4/6, Класс 3/4, сертификация CE класса A

Размеры



Описание	Значение	Описание	Значение
<b>H</b> Электронный блок	73 мм	<b>L</b> Зона измерения	25 – 4000 мм
<b>Z</b> Слепая зона	28 мм	<b>M</b> Тип магнита	Подвесной: type-C Слайдер: type-S
<b>N</b> Слепая зона	66 мм		

Электрическое соединение

Двойной 4-контактный + одиночный 4-контактный интерфейс EtherCAT

Pin	Цвет	Описание
1	Желтый	TX+
2	Белый	RX+
3	Оранжевый	TX-
4	Красный	RX-

левый

Pin	Цвет	Описание
1	Коричневый	24VDC (-15/+20%)
2	Белый	Не используется
3	Синий	Заземление питания постоянного тока (0VDC)
4	Черный	Не используется

правый

Индикация состояния

LED1 Индикация состояния датчика

Состояние индикатора	Описание
Горит зеленый свет	● Нормальная работа
Мигает зеленый свет	● Статус программирования
Мигает красный свет	● Магнит выходит из зоны действия
Горит красный свет	● Магнит не может быть обнаружен или магнит поврежден
Мигает желтый свет	● Сбой подключения к шине

LED2/LED3 индикации состояния связи (соответствует: правому порту / левому порту соответственно)

Состояние индикатора	Описание
Горит зеленый свет	● Активно подключение Ethernet
Нет индикации	○ Отсутствует подключение Ethernet

Выходные характеристики

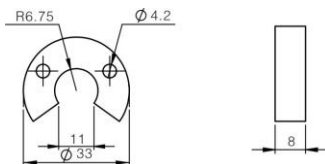
EtherCAT соответствует промышленным стандартам Ethernet и может использоваться в качестве распределенного периферийного устройства. Непосредственно подключенный к сети Ethernet, он обладает характеристиками высокоскоростной передачи данных и отклика в режиме реального времени. Доступны следующие варианты:

- Измерение абсолютного положения
- Обнаружение положения много магнитного кольца
- Измерение скорости с направлением
- Обнаружение и индикация состояния датчика

■ Рекомендуемые аксессуары

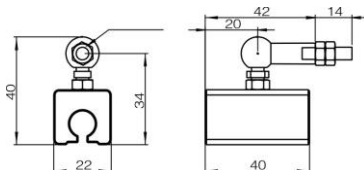
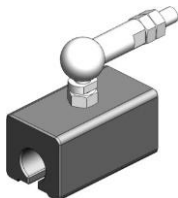
Кольцевые магниты

Подвесной магнит: type-c



Область применения: КР  
Рабочая температура: -40°C~+85°C  
Крепежный винт: М4Х18  
Расстояние по вертикали: 3±1

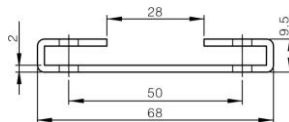
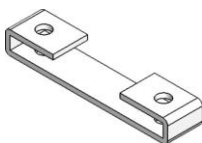
Слайдер магнит: type-s



Рабочая температура: -40...85°C  
Монтажная резьба: М5

Крепежные приспособления

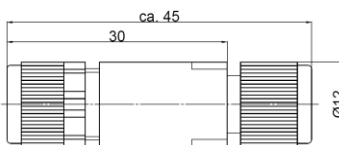
Фиксирующая скоба



Крепежный винт: М5

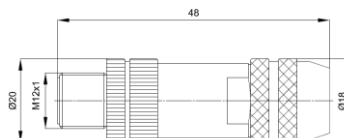
Разъемы

C40S-000-P0



4-pin-M8x1-гнездовой

NC41D-000-P0



4-pin-M12x1-штекерный

# КР | Аллюминиевый рельс

EtherCAT



<b>01</b>	<b>Серия</b>	<b>08</b>	<b>Вводное напряжение</b>
КР	КР	1	+24V DC
<b>02</b>	<b>Характеристики монтажа</b>	<b>09</b>	<b>Выходной сигнал</b>
50	Межосевое расстояние отверстий монтажной скобы 50мм	E103	EtherCAT
<b>03</b>	<b>Тип магнита</b>		
S	Тип - S		
C	Тип - C		
M	Тип - M		
<b>04</b>	<b>Слепая зона</b>		
S	28/66 мм		
<b>05</b>	<b>Исполнение корпуса датчика</b>		
B	Стандартная конфигурация		
<b>06</b>	<b>Диапазон измерения</b>		
<input checked="" type="checkbox"/> <input checked="" type="checkbox"/> <input checked="" type="checkbox"/> <input checked="" type="checkbox"/> M	25 – 4000 мм, кратность 5мм		
<b>07</b>	<b>Способ подключения</b>		
HN53N	Разъем 2xM12 5pin, + 4pin M8 разъем питания		