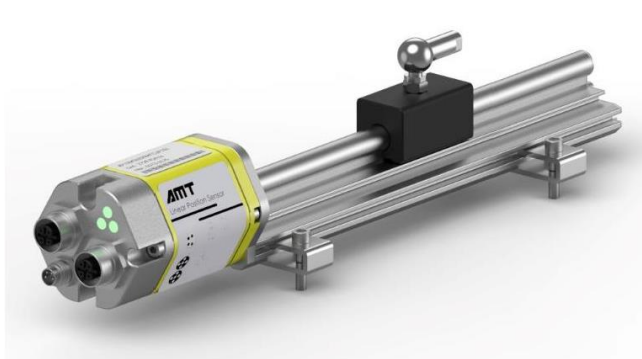


КР | Алюминиевый рельс

Profinet



■ Характеристики продукта

- Простой, внешний монтаж
- Абсолютные показания без необходимости обнуления
- Бесконтактные измерения
- Поддержка использования нескольких магнитов
- Простая диагностика, индикация состояния в режиме реального времени с помощью двухцветных светодиодных ламп
- Подвесной магнит, максимально допустимый вертикальный зазор составляет 12 мм

■ Технические параметры

| Название | Параметры/показатели |
|-----------------------|----------------------|
| Входной сигнал | |
| Измеряемые данные | Смещение, скорость |
| Диапазон перемещения | 25-4000 мм |
| Количество магнитов | 1-3 |

| Выходной сигнал | |
|------------------------|-----------------|
| Интерфейс | Profinet I/O RT |
| Скорость передачи | до 100Mbit/s |

| Параметры измерения | |
|----------------------------|--|
| Разрешение | Смещение: 1мкм (настраиваемое) Скорость: 0.1 мм/сек (настраиваемое) |
| Нелинейность | <±0.01%F.S. (минимум ±50 мкм) |
| Повторяемость | <±0.002%F.S. (минимум ±5 мкм) |
| Гистерезис | < 4 мкм |
| Частота обновления | Максимум 1 кГц (Варируется в зависимости от диапазона) |

| Электрические характеристики | |
|-------------------------------------|---|
| Подключение | Прямой кабель или штекер |
| Входное напряжение | 24VDC (-15/+20%) |
| Рабочий ток | <60 мА (в зависимости от диапазона) |
| Защита от неправильной полярности | -30VDC (максимум) |
| Защита от перенапряжения | 36VDC (максимум) |
| Прочность изоляции | 500V (Между сигнальной землей и корпусом) |
| Индикация неисправности | Индикатор состояния измерения X 1, индикатор состояния связи X2 |

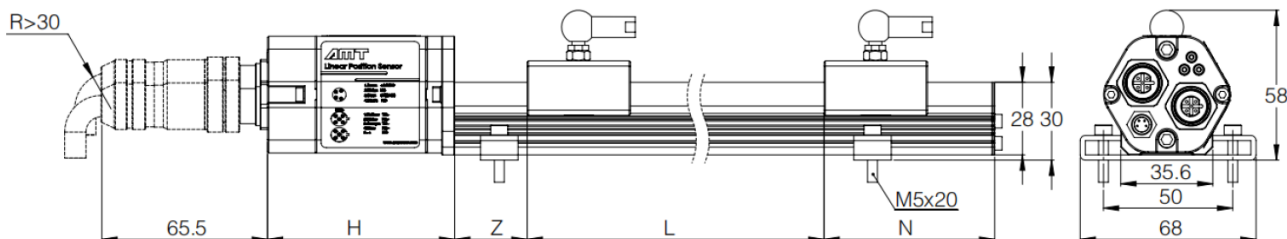
| Конструкция | |
|---------------------------|------------------------|
| Корпус электронного блока | Анодированный алюминий |
| Профильная направляющая | Анодированный алюминий |
| Монтажный зажим | Нержавеющая сталь 304 |

| Монтажные принадлежности | |
|---------------------------------|--|
| Направление монтажа | Произвольное |
| Способ установки | Монтажный зажим + установочный винт |
| Тип магнита | Подвесной магнит: Тип С Магнит слайдера: тип S (диапазон < 3000 мм опционально) |

| Условия эксплуатации | |
|-----------------------------|--------------------------------|
| Рабочая температура | -40°C ... +85°C |
| Влажность | Влажность <90%, без конденсата |
| Температурный коэффициент | <30ppm/°C |
| Степень защиты | IP65 |

| Экологическое тестирование | |
|---|--|
| Испытание на вибрацию | 15g/100-2000 Гц / стандарт IEC 68-2-6 |
| Испытание на удар | 100g (однократный удар) / Стандарт IEC 68-2-27 |
| Испытание на электромагнитную совместимость | Излучение EN50081-1, защита от помех EN 50082-2RU 61000-4-2/2/3/4/6, Класс 3/4, сертификация CE класса А |

Размеры



| Описание | Значение | Описание | Значение |
|---------------------------|--------------|----------------------|---|
| H Электронный блок | 73 мм | N Слепая зона | 66 мм |
| L Зона измерения | 25 – 4000 мм | M Тип магнита | Подвесной магнит: Тип C Магнит слайдера: тип S |
| Z Слепая зона | 28 мм | | |

Электрическое соединение

двойной 5-контактный + одиночный 4-контактный интерфейс

| Pin | Цвет | Описание |
|-----|-----------|-----------------|
| 1 | желтый | TX+ |
| 2 | белый | RX+ |
| 3 | оранжевый | TX- |
| 4 | синий | RX- |
| 5 | - | Не используется |

левый

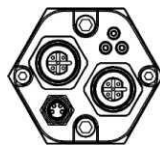
| Pin | Цвет | Описание |
|-----|------------|--|
| 1 | коричневый | 24VDC (-15/+20%) |
| 2 | белый | Не используется |
| 3 | синий | Заземление питания постоянного тока (0VDC) |
| 4 | черный | Не используется |

правый

Индикация состояния

Светодиод 1 индикация состояния датчика

| Состояние индикатора | Описание |
|----------------------|---|
| Горит зеленый свет | ● Нормальная работа |
| Мигает зеленый свет | ⦿ Статус программирования |
| Мигает красный свет | ⦿ Магнитное кольцо выходит из зоны действия |
| Горит красный свет | ● Магнитное кольцо не может быть обнаружено или магнитное кольцо повреждено |
| Мигает желтый свет | ⦿ Сбой подключения к шине |



Светодиод 2/ Светодиод 3 индикации состояния связи (соответствует: правый порт/левый порт)

| Состояние индикатора | Описание |
|----------------------------|------------------------------------|
| Горит зеленый свет | ● Ethernet подключение активно |
| Не горит зеленый светодиод | ○ Ethernet подключение отсутствует |



Выходные характеристики

Интерфейс Profinet соответствует промышленному стандарту Ethernet и может использоваться в качестве распределенного периферийного устройства для прямого доступа к сети Ethernet. Он обладает характеристиками высокоскоростной передачи данных и реагирования в режиме реального времени, прошел официальную сертификацию PNO (Profinet user organization).

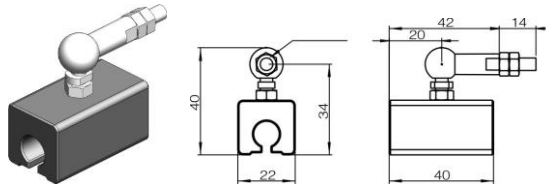
Доступны следующие функции:

- Измерение абсолютного положения.
- Определение положения много магнитного кольца.
- Измерение скорости с указанием направления.
- Определение и индикация состояния датчика.

■ Рекомендуемые аксессуары

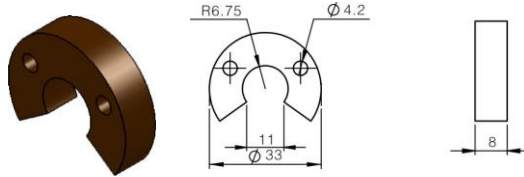
Магниты

Слайдер магнит: type-s



Рабочая температура: -40...85°C
Монтажный винт: M4X18
Вертикальное расстояние: 3±1 мм

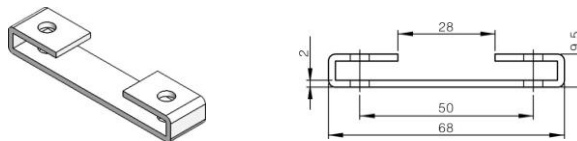
Полукруглый магнит: type-c



Рабочая температура: -40 ... + 85 °C
Монтажный винт: M4
Горизонтальное отклонение: ±15 мм
Вертикальное расстояние: 5 - 12 мм

Крепежные приспособления

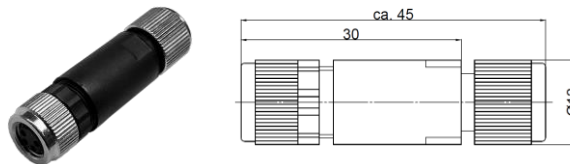
Фиксирующая скоба



Крепежный винт: M5

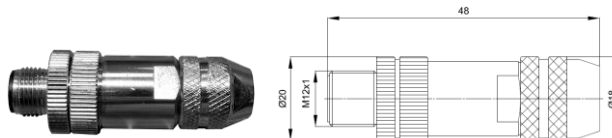
Разъемы

C40S-000-P0



4-pin-M8x1-female-180°

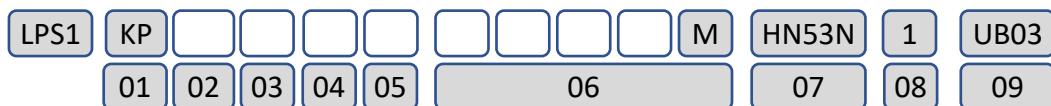
NC41D-000-P0



4-pin-M12x1-male-180°

КР | Аллюминиевый рельс

Profinet



| | | | |
|-----------|---|-----------|------------------------|
| 01 | Серия | 09 | Выходной сигнал |
| КР | КР | UB03 | Profinet |
| 02 | Характеристики монтажа | | |
| 50 | Межосевое расстояние отверстий монтажной скобы 50мм | | |
| 03 | Тип магнита | | |
| S | Тип - S | | |
| C | Тип - C | | |
| M | Тип - M | | |
| 04 | Слепая зона | | |
| S | 28/66 мм | | |
| 05 | Исполнение корпуса датчика | | |
| B | Стандартная конфигурация | | |
| 06 | Диапазон измерения | | |
| X X X X M | 25 – 4000 мм, кратность 5мм | | |
| 07 | Способ подключения | | |
| HN53N | Разъем 2xM12 5pin, + 4pin M8 разъем питания | | |
| 08 | Вводное напряжение | | |
| 1 | +24V DC | | |