

## KS | Профильная серия

## Аналоговый выход



### ■ Характеристики продукта

- Простой, внешний монтаж
- Абсолютные показания без необходимости обнуления
- Бесконтактное измерение
- Положение магнита + скорость, синхронный выходной сигнал
- Простая диагностика, индикация состояния в режиме реального времени с помощью двухцветных светодиодных ламп
- Подвесной магнит, максимально допустимый вертикальный зазор составляет 12 мм
- Поддержка использования нескольких магнитов

### ■ Технические параметры

Название	Параметры/показатели
<b>Входной сигнал</b>	
Измеряемые данные	Смещение или смещение + скорость
Диапазон перемещения	0-2800 мм
Диапазон скоростей	1-10 м/сек
Количество магнитов	1-2
<b>Выходной сигнал</b>	
Выходной ток	4-20 мА (Мин./макс. нагрузка:0/500 Ом) 0-20 мА (Мин./макс. нагрузка:0/500 Ом)
Выходное напряжение	0-10 В (Мин. нагрузка >5кОм) 10-0 В (Мин. нагрузка >5кОм)
<b>Параметры измерения</b>	
Разрешение	16 бит D/A
Нелинейность	<±0.02%F.S. (минимум ±50 мкм)
Повторяемость	<±0.001%F.S. (минимум ±1 мкм)
Время обновления	1.0 мс (при длине: < 1м) 1.5 мс (при длине: 1м < 2м) 2.0 мс (при длине: 2м < 2.8м)

### ■ Конструкция

Название	Параметры/показатели
Корпус электронного блока	Анодированный алюминий
Профильная направляющая	Анодированный алюминий
Монтажный зажим	Нержавеющая сталь 304

### ■ Монтажные принадлежности

Направление монтажа	Произвольное
Способ установки	Монтажный зажим + установочный винт
Тип магнита	Подвесной магнит: Тип М, тип N, тип L Магнит слайдера: тип V

### ■ Условия эксплуатации

Рабочая температура	-40°C ... +85°C
Влажность	Влажность <90%, без конденсата
Температурный коэффициент	<30ppm/°C
Степень защиты	IP65

### ■ Электрические характеристики

Подключение	Прямой кабель или штекер
Входное напряжение	24VDC (-15/+20%)
Рабочий ток	<60 мА (В зависимости от диапазона)
Защита от неправильной полярности	-30VDC (максимум)
Защита от перенапряжения	36VDC (максимум)
Прочность изоляции	500V (Между сигнальной землей и корпусом)
Индикация неисправности	Красный и зеленый двухцветные светодиодные индикаторы

### ■ Экологическое тестирование

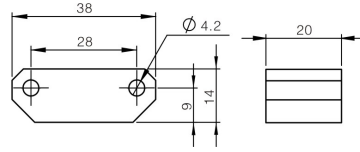
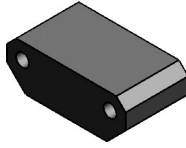
Испытание на вибрацию	15g/100-2000 Гц / стандарт IEC 68-2-6
Испытание на удар	100g (однократный удар) / Стандарт IEC 68-2-27
Испытание на электромагнитную совместимость	Излучение EN50081-1, защита от помех EN 50082-2 61000-4-2/2/3/4/6, Класс 3/4, сертификация CE класса А



Рекомендуемые аксессуары

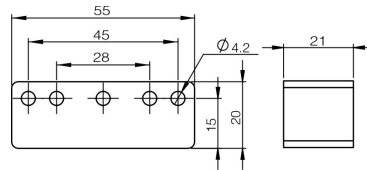
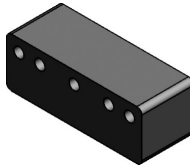
Магниты

Подвесной магнит: type-m



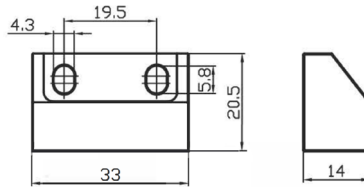
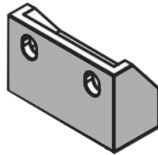
Рабочая температура: -40 ... + 85 °C  
 Монтажный винт: M4  
 Горизонтальное отклонение: ±3 мм  
 Вертикальное расстояние: 2 - 4 мм

Подвесной магнит: type-n



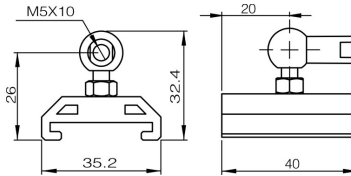
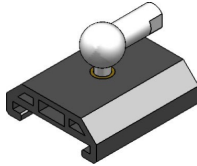
Рабочая температура: -40 ... + 85 °C  
 Монтажный винт: M4  
 Горизонтальное отклонение: ±15 мм  
 Вертикальное расстояние: 5 - 12 мм

Подвесной магнит: type-L



Рабочая температура: -40 ... + 85 °C  
 Монтажный винт: M4  
 Горизонтальное отклонение: ±3 мм  
 Вертикальное расстояние: 2 - 4 мм

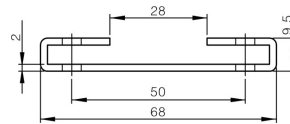
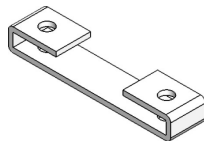
Слайдер магнит: type-v



Рабочая температура: -40...85°C  
 Монтажная резьба: M5

Крепежные приспособления

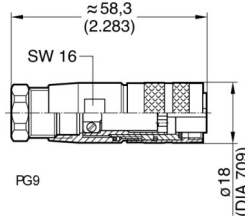
Фиксирующая скоба



Крепежный винт: M5

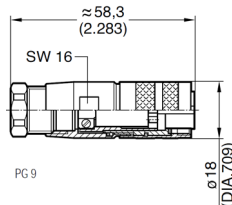
Разъемы

D60S-000-P0



6-pin-M16-гнездовой

D80G-000-P0



8-pin-M16-гнездовой

## KS | Профильная серия

## Аналоговый выход

LPS1 KS          M       1

01  02  03  04  05  06  07  08  09

10  11

### 01 Серия

KS KS

### 02 Характеристики монтажа

50 Межосевое расстояние отверстий монтажной скобы 50мм

### 03 Тип магнита

V Тип - V  
M Тип - M  
N Тип - N

### 04 Слепая зона

S 73/73 мм

### 05 Исполнение корпуса датчика

B Стандартная конфигурация

### 06 Диапазон измерения

M 50 – 2800 мм, кратность 5мм

### 07 Способ подключения

SU   N Кабель PUR с указанием длинны в метрах

HD61N Разъем 1xM16, 6pin

HD81N Разъем 1xM16, 8pin (ОПЦИЯ)

### 08 Вводное напряжение

1 +24V DC

### 09 Характеристика сигнала

A1 Сигнал по току

V1 Сигнал по напряжению

### 10 Тип сигнала

10 4-20mA восходящий

10 0-10V восходящий

11 10-0V нисходящий

11 20-4mA нисходящий

20 -10+10V

### 11 Исполнение

B Поддержка магнита Balluff