

# GB | Стержневая серия

SSI



## ■ Характеристики продукта

- Прочная конструкция, установка внутри цилиндра
- Абсолютные показания без необходимости обнуления
- Бесконтактное измерение
- Компактная конструкция
- Торцевое подключение кабеля
- Нелинейность <math>< \pm 0.04\% \text{ F.S.}</math>
- Повторяемость <math>< \pm 0.002\% \text{ FS}</math>
- Антивибрационная, ударопрочная конструкция

## ■ Технические параметры

Название	Параметры/показатели
<b>Входной сигнал</b>	
Измеряемые данные	Смещение
Диапазон измерения	0-2800 мм

<b>Выходной сигнал</b>	
SSI	24, 25, 26 бинарный код или код Грея
Скорость передачи:	70kBd-1MBd
Длина линии:	<math>< 3</math> <math>< 50</math> <math>< 100</math> <math>< 200</math> <math>< 400 \text{ м}</math>
Скорость:	1000 <math>< 400</math> <math>< 300</math> <math>< 200</math> <math>< 100 \text{ kBd}</math>

<b>Параметры измерения</b>	
Разрешение	1 / 2 / 5 / 10 / 20 / 50 / 100 мкм
Нелинейность	<math>< \pm 0.02\% \text{ F.S.}</math> (минимум $\pm 60 \text{ мкм}</math>)$
Повторяемость	<math>< \pm 0.001\% \text{ F.S.}</math>
Гистерезис	<math>< \pm 0.01\% \text{ F.S.}</math>
Время обновления	>1 мс (связанные с диапазоном)

<b>Электрические характеристики</b>	
Подключение	Прямой кабель или штекер
Входное напряжение	24VDC (-15/+20%)
Рабочий ток	<math>< 50 \text{ мА}</math> (в зависимости от диапазона)
Защита от неправильной полярности	-30VDC (максимум)
Защита от перенапряжения	36VDC (максимум)
Прочность изоляции	500V (Между сигнальной землей и корпусом)

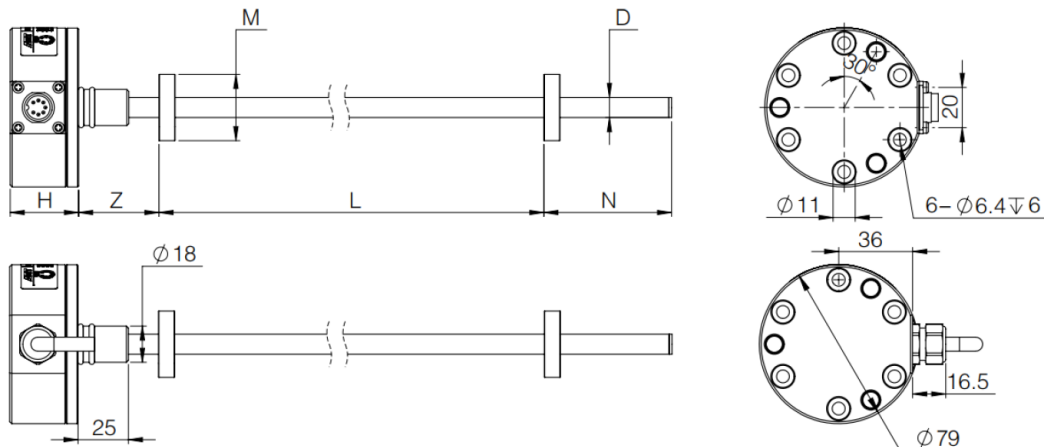
Название	Параметры/показатели
<b>Конструкция</b>	
Корпус электронного блока	Нержавеющая сталь 304
Стержень	Нержавеющая сталь 304

<b>Монтажные принадлежности</b>	
Направление монтажа	Произвольное
Способ установки	Компрессионное уплотнение торцевого фланца
Тип магнита	OD33, OD25.4, OD17.4
Диаметр стержня	10 мм

<b>Условия эксплуатации</b>	
Рабочая температура	-40°C ... +85°C
Влажность	Влажность <math>< 90\%</math>, без конденсата
Температурный коэффициент	<math>< 30 \text{ ppm}/^\circ\text{C}</math>
Степень защиты	IP67
Сопrotивление давлению	35МПа (стандарт) / 70МПа (пик)

<b>Экологическое тестирование</b>	
Испытание на вибрацию	15g/100-2000 Гц / стандарт IEC 68-2-6 100g (однократный удар) / Стандарт IEC 68-2-27
Испытание на удар	
Испытание на электромагнитную совместимость	Излучение EN50081 -1, защита от помех EN 50082-2 EN 61000-4-2/2/3/4/6, Уровень 3/4, сертификация класса А

Размеры



Описание	Значение	Описание	Значение
H Длина электронного блока	34 мм	N Слепая зона	63.5 мм
L Зона измерения	50 – 2800 мм	M Тип магнита	OD33, OD25.4, OD17.4
Z Слепая зона	40 мм	D Диаметр стержня	10 мм

Электрическое соединение

7-штекерный интерфейс SSI сигнала



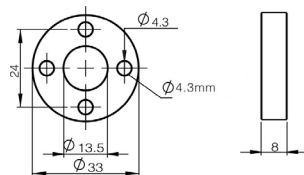
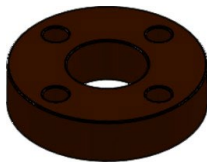
Расположение контактов штекерного разъема (обращено к головке датчика)

Pin	Цвет	Описание
1	Серый	(-) данные
2	Розовый	(+) данные
3	Желтый	(+) импульс синхронизации
4	Зеленый	(-) импульс синхронизации
5	Коричневый	24VDC (-15/+20%)
6	Белый	Заземление питания постоянного тока (0VDC)
7	-	Не используется

Рекомендуемые аксессуары

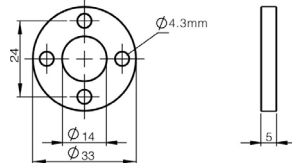
Магниты

Кольцевой магнит: OD33



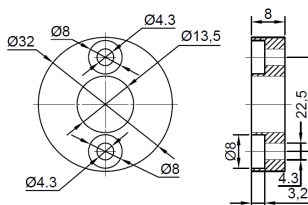
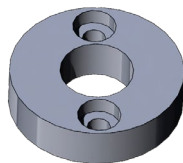
Рабочая температура:  
-40...+85°C

Магнитоизоляционная прокладка: OD33



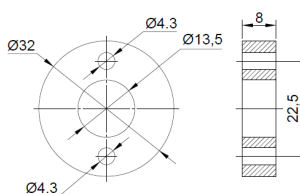
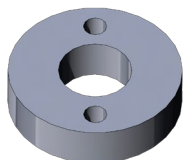
Рабочая температура:  
-40...+85°C

Кольцевой магнит: OD32



Рабочая температура:  
-40°C~+85°C

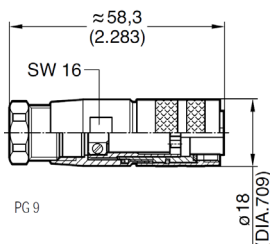
Магнитоизоляционная прокладка: OD32



Рабочая температура:  
-40°C~+85°C

Разъемы

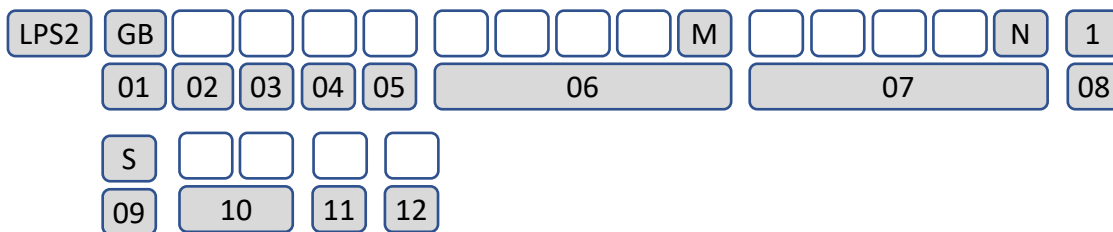
D70S-000-P0



7-pin-M16-гнездовой

# GB | Стержневая серия

SSI



**01 | Серия**

GB GB

**02 | Диаметр стержня**

10 10 мм

**03 | Тип монтажа**

F Фланцевое соединение с торцевым уплотнением

**04 | Слепая зона**

S 40/63.5 мм

B 39/60 мм

**05 | Тип длины измерительного стержня**

N < 2500 мм

C ≥ 2500 мм

**06 | Диапазон измерения**

XXXXM 50 – 2800 мм, кратность 5мм

**07 | Способ подключения**

SU XXN Кабель PUR с указанием длины в метрах

HD71N Разъем 1xM16, 7pin

**08 | Вводное напряжение**

1 +24V DC

**09 | Выходной сигнал**

S SSI

**10 | Формат данных**

1G 25 Код Gray's 1B 25 Двоичный код

2G 24 Код Gray's 2B 24 Двоичный код

3G 26 Код Gray's 3B 26 Двоичный код

**11 | Точность измерения**

3 0.005мм (5мкм) 5 0.02мм (20мкм)

4 0.01мм (10мкм) 6 0.05мм (50мкм)

7 0.1мм (100мкм)

**12 | Направление сигнала**

0 Восходящий сигнал

1 Нисходящий сигнал