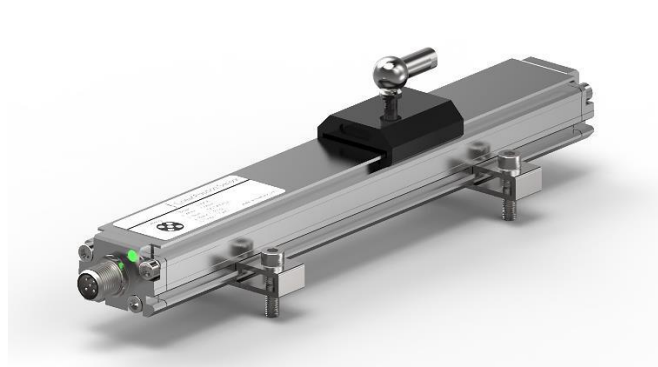


## CS | Профильная серия

## Аналоговый выход



### ■ Характеристики продукта

- Простой, внешний монтаж
- Абсолютные показания без необходимости обнуления
- Бесконтактное измерение
- Нелинейность  $<\pm 0.01\%$
- Повторяемость  $<\pm 0.002\%$
- Простая диагностика, индикация состояния в режиме реального времени с помощью двухцветных светодиодных ламп
- Устойчивость к вибрациям

### ■ Технические параметры

Название	Параметры/показатели
<b>Входной сигнал</b>	
Измеряемые данные	Смещение
Диапазон измерения	0-2800 мм
Количество магнитов	1
<b>Выходной сигнал</b>	
Выходной ток	4-20 мА (Мин./макс. нагрузка: 0/500 Ом) 20-4 мА (Мин./макс. нагрузка: 0/500 Ом)
Выходное напряжение	0-10 В (Минимальная нагрузка > 5 кОм) 10-0 В (Минимальная нагрузка > 5 кОм)
<b>Параметры измерения</b>	
Разрешение	16 бит D/A
Нелинейность	$<\pm 0.01\%$ F.S. (минимум $\pm 50$ мкм)
Повторяемость	$<\pm 0.002\%$ F.S.
Время обновления	1.0 мс
<b>Электрические характеристики</b>	
Подключение	Прямой кабель или 5-контактный штекер M12
Входное напряжение	24VDC (-15/+20%)
Рабочий ток	$<50$ мА (В зависимости от диапазона)
Защита от неправильной полярности	-30VDC (максимум)
Защита от перенапряжения	36VDC (максимум)
Прочность изоляции	500V (Между сигнальной землей и корпусом)
Индикация неисправности	Красный и зеленый двухцветные светодиодные индикаторы

Название	Параметры/показатели
<b>Конструкция</b>	
Корпус электронного блока	Анодированный алюминий
Профильная направляющая	Анодированный алюминий
Монтажный зажим	Нержавеющая сталь 304

### ■ Монтажные принадлежности

Направление монтажа	Произвольное
Способ установки	Монтажный зажим + установочный винт
Тип магнита	Магнит слайдера: тип V, тип M, тип N

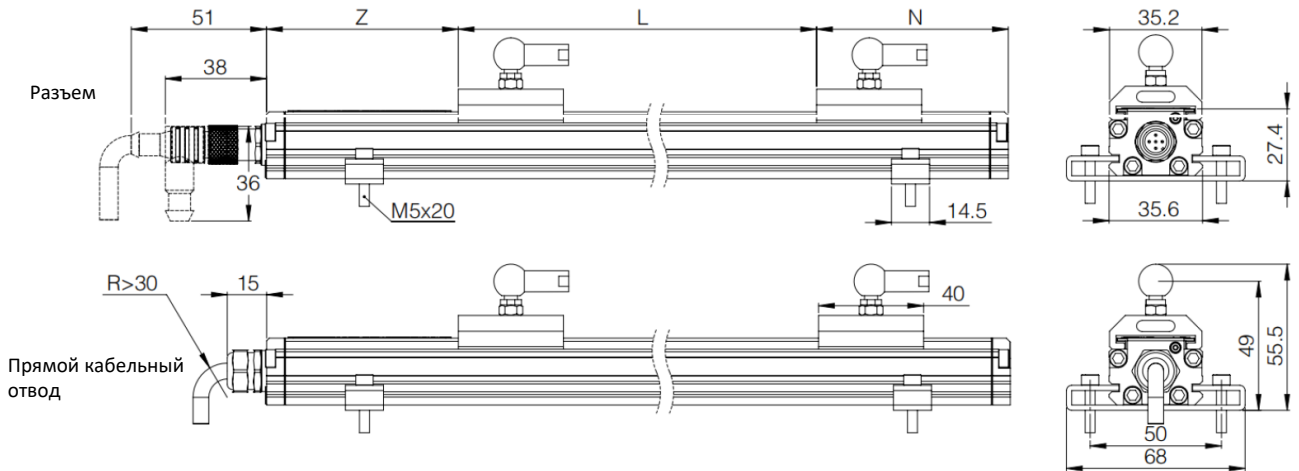
### ■ Условия эксплуатации

Рабочая температура	$-40^{\circ}\text{C} \dots +85^{\circ}\text{C}$
Влажность	Влажность $<90\%$ , без конденсата
Температурный коэффициент	$<30$ ppm/ $^{\circ}\text{C}$
Степень защиты	IP65

### ■ Экологическое тестирование

Испытание на вибрацию	15g/100-2000 Гц / стандарт IEC 68-2-6
Испытание на удар	100g (однократный удар) / Стандарт IEC 68-2-27
Испытание на электромагнитную совместимость	Излучение EN50081-1, защита от помех EN 50082-2 61000-4-2/2/3/4/6, Класс 3/4, сертификация CE класса A

Размеры



Описание	Значение	Описание	Значение
L Зона измерения	50 – 2800 мм	N Слепая зона	73 мм
Z Слепая зона	73 мм		

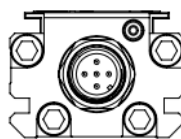
Электрическое соединение

5-штекерный интерфейс аналогового сигнала



Расположение контактов штекерного разъема (обращено к головке датчика)

Pin	Цвет	Описание
1	коричневый	24VDC (-15/+20%)
2	белый	Выход аналогового сигнала
3	синий	Заземление питания постоянного тока (0VDC)
4	черный	(+) COM. (резервный)
5	серый	(-) COM. (резервный)



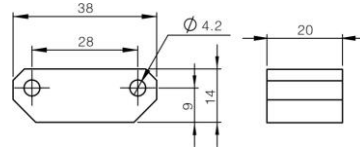
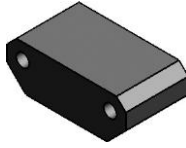
Индикация состояния

Состояние индикатора	Описание
Горит зеленый свет	● Нормальная работа
Мигает зеленый свет	● Статус программирования
Мигает красный свет	☀ Магнитное кольцо выходит из зоны действия
Горит красный свет	● Магнитное кольцо не может быть обнаружено или магнитное кольцо повреждено

Рекомендуемые аксессуары

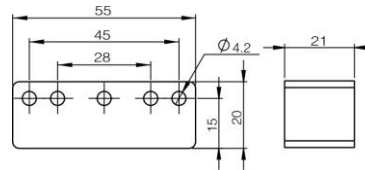
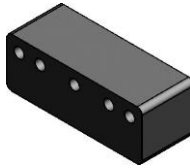
Магниты

Подвесной магнит: type-m



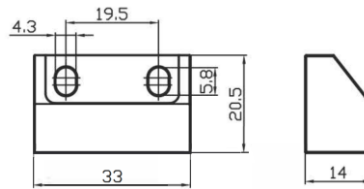
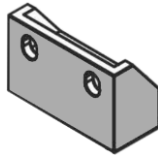
Рабочая температура: -40 ... + 85 °C  
 Монтажный винт: M4  
 Горизонтальное отклонение: ±3 мм  
 Вертикальное расстояние: 2 - 4 мм

Подвесной магнит: type-n



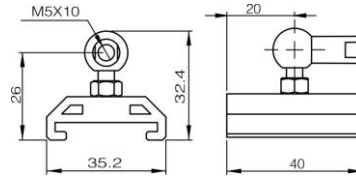
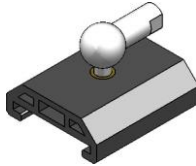
Рабочая температура: -40 ... + 85 °C  
 Монтажный винт: M4  
 Горизонтальное отклонение: ±15 мм  
 Вертикальное расстояние: 5 - 12 мм

Подвесной магнит: type-L



Рабочая температура: -40 ... + 85 °C  
 Монтажный винт: M4  
 Горизонтальное отклонение: ±3 мм  
 Вертикальное расстояние: 2 - 4 мм

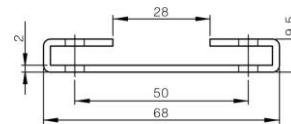
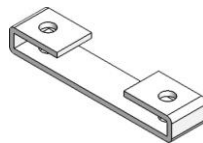
Слайдер магнит: type-v



Рабочая температура: -40...85°C  
 Монтажная резьба: M5

Крепежные приспособления

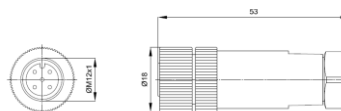
Фиксирующая скоба



Крепежный винт: M5

Разъемы

C50S-000-P0



5-pin-M12-разъем

## CS | Профильная серия

## Аналоговый выход

LPS1	CS								M					N	1				
	01	02	03	04	05	06				07				08	09		10		

### 01 Серия

CS CS

### 02 Характеристики монтажа

50 Межосевое расстояние отверстий монтажной скобы 50мм

### 03 Тип магнита

V Тип - V  
M Тип - M  
N Тип - N

### 04 Слепая зона

S 73/73 мм

### 05 Исполнение корпуса датчика

B Стандартная конфигурация

### 06 Диапазон измерения

M 50 – 2800 мм, кратность 5мм

### 07 Способ подключения

SV   N Кабель PVC с указанием длины в метрах

HC51N Разъем 1xM12, 5pin

### 08 Вводное напряжение

1 +24V DC

### 09 Характеристика сигнала

A1 Сигнал по току

V1 Сигнал по напряжению

### 10 Тип сигнала

10 4-20mA восходящий

10 0-10V восходящий

11 10-0V нисходящий

11 20-4mA нисходящий